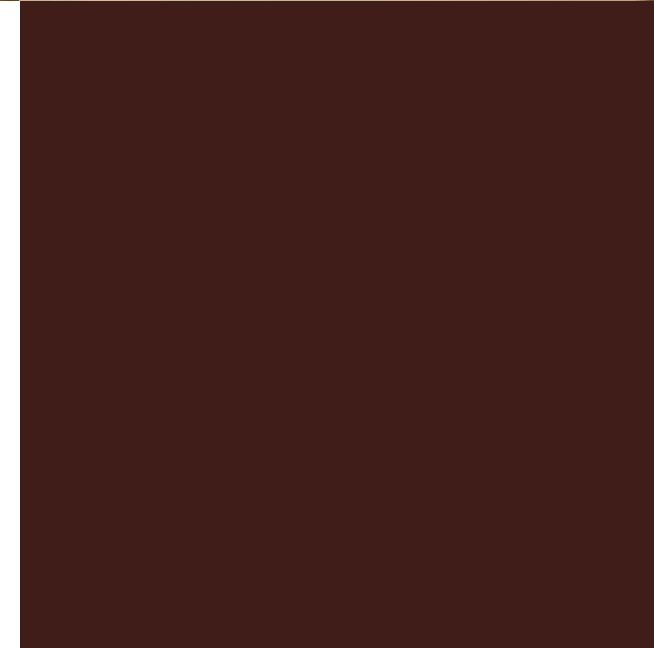


# nutella

La stratégie réseaux  
sociaux de la marque  
Nutella



# Cibre

La première cible sont les enfants et les adolescents.

La seconde cible sont les jeunes adultes (20-25 ans).

Et la troisième cible sont les autres tranches d'âge chez les adultes.



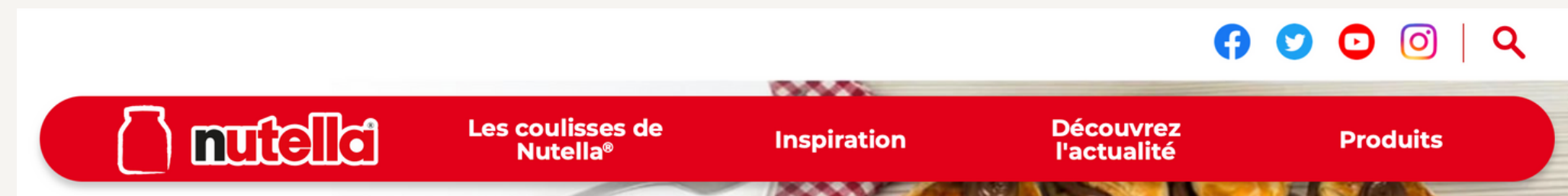
# Réseaux sociaux et canaux de diffusion exploités

Réseaux sociaux :

- Facebook
- Instagram
- Twitter
- Youtube

Canaux :

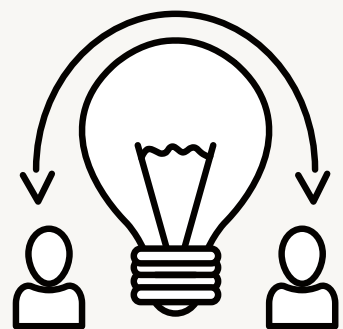
- le site web
- les médias (ex : affiches, radios, TV)
- les événements sportifs (ex : les Jeux Olympiques ou la Coupe du Monde de football)





# Type de contenu publié

- Du contenu rigolot
- enfantin (avec des smiley, des coeurs, des bonhommes)
- des recettes à faire chez soi avec du Nutella
- description avec humour, pour évoquer une émotion chez le lecteur (ici sourire)
- des concours





# Opérations spéciales et partenariats

- Identifier des personnes, tel que des community manager, des influenceurs,...
- Faire des partenariats : avec des marques / des associations
- Opérations spéciales : les jours de fêtes, le jour de la chandeleur et en faisant des concours





# Politique de modération (réponse aux messages, etc)

- Langage courant
- Ton de l'humour
- Utilise des emojis



Aimé par **grainedemagie** et d'autres personnes

**nutellafr** Avez-vous déjà vu...une crêpe au Nutella® heureuse d'être bientôt dégustée ? Maintenant oui, grâce à @maman\_patisse 🤪

Postez vous aussi votre crêpe heureuse sur #ChandeleurNutella en nous taguant et en nous suivant pour tenter de gagner des pots de Nutella® et livres photos

**nutellafr** Jusqu'au 2 février, on vous fait gagner des pots de Nutella® et des livres photos ! 🤪

1. Comme @lo0oraaa , rendez votre crêpe heureuse avec Nutella®
2. Publiez votre photo avec le #ChandeleurNutella et taguez-nous
3. Suivez notre compte @nutellafr pour savoir si vous avez gagné 🤪

#ChandeleurNutella #NutellaCrepesClub #NutellaTartinesClub #Gourmandise4ever #BreakfastTime #PetitDejeuner #Crepes #Nutella #Chandeleur #CrepesNutella

Pour votre santé, mangez au moins cinq fruits et légumes par jour. [www.mangerbouger.fr](http://www.mangerbouger.fr)

2sem

**delphine140705** Le big big problème c'est que je n'ai pas de Nutella 🤪

2sem Répondre

**nutellafr** @delphine140705 Sacrilège 🤪

1sem 1 J'aime Répondre

**nutellafr** Ces crêpes heureuses de @mzcuisine sont tout simplement PAR-FAITES 🤪 Laquelle est votre préférée ?

Vous aussi, partagez vos crêpes heureuses avec le #ChandeleurNutella en nous taguant @nutellafr et suivez-nous pour tenter de gagner des pots de Nutella® et des livres photos personnalisés 🤪

#ChandeleurNutella #NutellaRecettesClub #AfternoonBreak #GouterTime #GouterGourmand #Nutella #Gourmandise4ever #Chandeleur #CrepesNutella #Crepes

Pour votre santé, évitez de grignoter entre les repas. [www.mangerbouger.fr](http://www.mangerbouger.fr)

2sem

**cookies\_addict\_** Trop sympa ces petites crêpes 🤪❤❤❤❤

2sem 1 J'aime Répondre

**nutellafr** @cookies\_addict\_ Ouh là ❤

2sem 1 J'aime Répondre

**littlefee** @cakeface\_designs thought you'd appreciate this page 🤪🤪

3j Répondre

Masquer les réponses

**cakeface\_designs** @littlefee hahahaha it's not the French one 🤪🤪🤪 I will find it

3j Répondre

**littlefee** @cakeface\_designs it is! It's the french Nutella page. Nutella is Nutella in french 🤪🤪

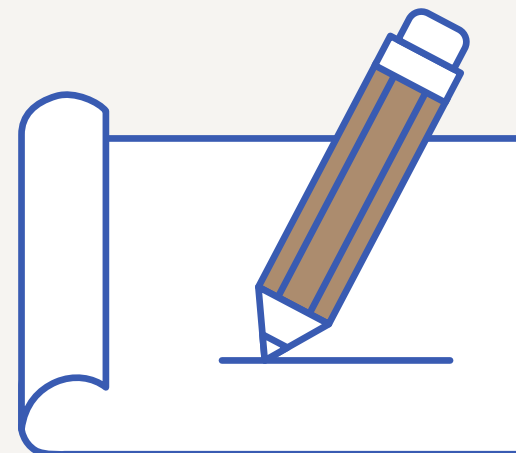
3j Répondre

**nutellafr** @cakeface\_designs We are the french page ❤

2j 2 J'aime Répondre

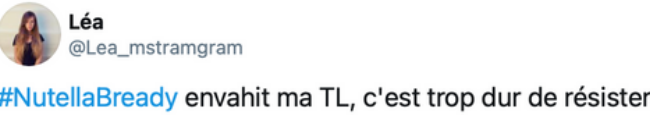
# Gestion de crise et des sujets d'actualités

En publiant du contenu plus humanisé, dans leur publicités TV, à la radio, ou même dans leur post sur réseaux sociaux, Nutella communique sur un "style de vie" et non sur le produit en lui-même.





# Publicité et contenu sponsorisé





# Stratégie de contenu en fonction de chaque réseau

Instagram : publie au moins 1 fois tout les 2 jours, contenu diversifié (vidéos, concours, photo produit, photo contexte, recette).

Facebook : publie au moins 1 fois tout les 2 jours, beaucoup plus de contenu vidéo, et de recette (en vidéo ou photos).

Twitter : Retweet (en repondant) le contenu de ses clients

Youtube : Publie 1 recette vidéo par mois

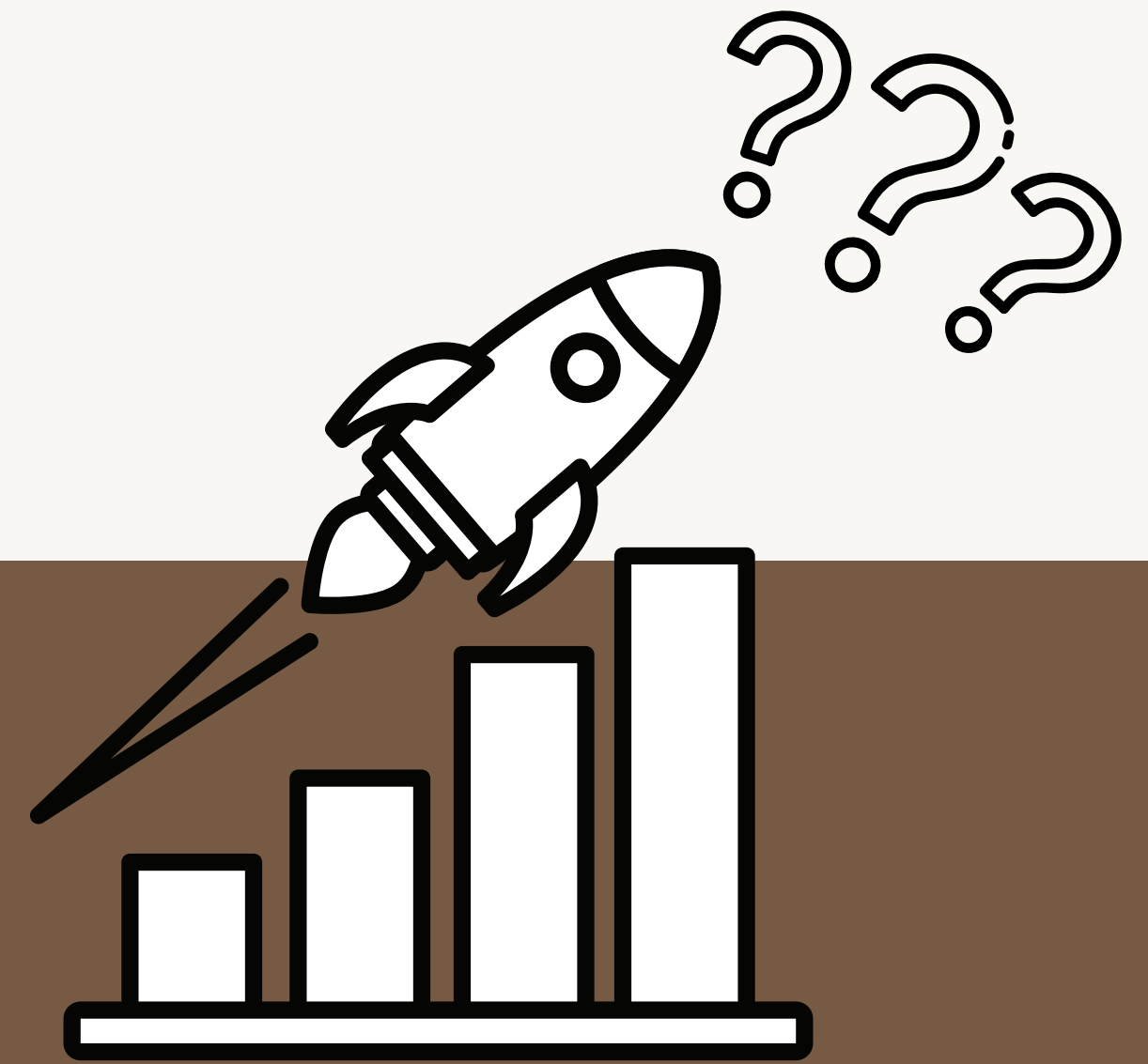




## Retours de la communauté :

**La stratégie est-elle efficace ?**

**Les retours sont-ils positifs ?**



Oui la stratégie est efficace, les retours sont positifs, la communauté est présente.

Cela se traduit au nombre d'itérations (j'aime, commentaires, partages).

Ex : publication publié aujourd'hui 5 février 2021 - 9 minutes après sa publication -

200 itérations, 157 commentaires, 12 partages.





Nutella

9 min · 🌐

C'est le World Nutella® Day, le jour des fans de Nutella®  
😋 Alors on a décidé de vous offrir des pots personnalisés et le même sweat Nutell... Afficher la suite



👍👤❤️ 200

157 commentaires 12 partages



Like



Commenter



Partager



Contacter

...

